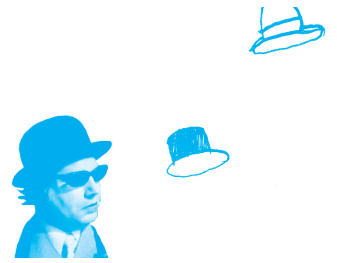


2012-2013

XCÈNTRIC

El cinema del CCCB



Diumenge 2 de desembre, 18.30 h

L'últim cinema experimental nord-americà

Passage Upon The Plume, Fern Silva, 2011, 7 min

Tokyo-Ebisu, Tomonari Nishikawa, 2010, 5 min

Point de Gaze, Jodie Mack, 2012, 5 min

A Preface to Red, Jonathan Schwartz, 2011, 6 min

Under the Shadow of Marcus Mountain, Robert Schaller, 2011, 6 min

Curious Light, Charlotte Pryce, 2011, 4 min

The Electric Embrace, Norbert Sheih, 2011, 2 min

Craig's Cutting Room Floor, Linda Scobie, 2011, 2 min

Undergrowth, Robert Todd, 2011, 12 min

Landfill 16, Jennifer Reeves, 2011, 9 min



Passage Upon The Plume - Fern Silva

Brooklyn, NY | 7 min | Sense so

ELS QUI VAN NO TORNEN

"Plomes empoleguen la terra àrida, d'est a oest, canviant de forma com si s'aixequessin en ascensió. Alguna cosa disminueix. Una arca es va encallar on la revolució arrelava: pedres en cistells són alçades. Cors més pesats i lleugers que una ploma permeten el pas. Lligats o alliberats, descansant de la vida o caient novament". Charity Coleman.



Tokyo-Ebisu - Tomonari Nishikawa

Binghamton, NY | 5 min

La línia JR (Japan Railway Company) Yamanote és una de les més concorregudes del Japó. Consta de 29 estacions i funciona com un *loop*.

Aquesta pel·lícula mostra les vistes des de les andanes de 10 estacions en la línia de Yamanote: des de l'estació de Tokio fins a l'estació de Ebisu en el sentit de les agulles del rellotge. Els efectes visuals en càmera i la banda sonora en capes exageren el sentit dels esdeveniments reals en les ubicacions. La pel·lícula també mostra els mètodes de filmació i gravació.

-TN



Point de Gaze - Jodie Mack

Lebanon, NH | 5 min | Sense so

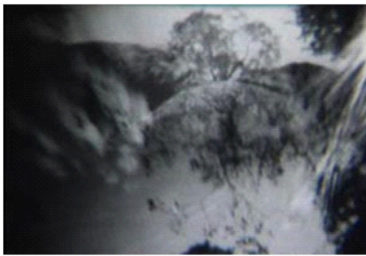
Titulat com un tipus de punta belga, aquest espectral estudi investiga la intrincada il·lusió i detenció òptica. -JM



A Preface to Red - Jonathan Schwartz

Brattleboro, VT | 6 min

Una sola gravació, realitzada en un túnel que travesses al sortir d'un vaixell que et porta d'un continent a un altre, on la gent està venent joguines de colors llampants i sabatilles d'un blanc brillant. Breus variacions en el moviment de la perifèria. -JS



Under the Shadow of Marcus Mountain - Robert Schaller

Ward, CO | 6 min | Sense so

Fet mitjançant una rudimentària tècnica estenopecica, els rastres d'un paisatge de muntanya són capturats en blanc i negre.

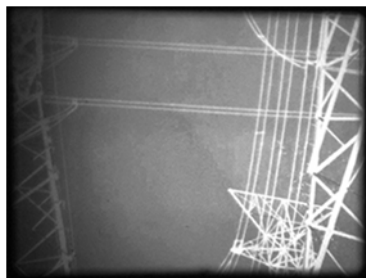
"Les estructures del nostre pensament filtren el que veiem, i de fet no hi ha visió fora d'aquestes estructures. Aquesta pel·lícula forma part d'un projecte en curs per mostrar on estic en un paisatge natural d'una manera que reflecteix aquestes estructures de pensament." -RS



Curious Light - Charlotte Pryce

Los Angeles, CA | 4 min | Sense so

Un manuscrit il·luminat: il·lustracions recollides en la fibra de la pàgina; una llum fugissera es dissol en l'emulsió de la pel·lícula: una història difícil d'aconseguir és revisitada. -CP



The Electrical Embrace - Norbert Sheih

Los Angeles, CA | 2 min | Sense so

Aquesta pel·lícula muda, processada a mà i òpticament impresa, es desplaça com una corrent elèctrica entre espais positius i negatius per examinar les torres elèctriques al costat del riu de Los Angeles. El caràcter geomètric i gràfic d'aquestes estructures s'explora a través de les dobles exposicions i la pixelació. -NS



Craig's Cutting Room Floor - Linda Scobie

San Francisco, CA | 2 min

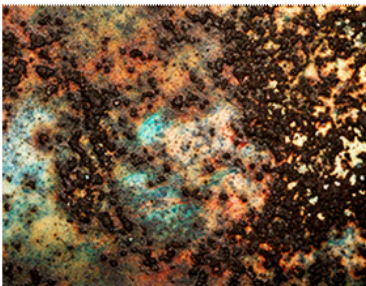
Craig és un artista de collage amb un arxiu eclèctic de còpies de 16 mm. El seu terra està cobert de fotogrames de pel·lícula tallats i descartats. Després de molts mesos recol·lectant aquests deteriorats tresors, vaig decidir fer una pel·lícula. El resultat és una ràfega subliminal en curs de moments singulars aparentment superposats un sobre l'altre. Un viatge fragmentat a través de la història del cine. -LS



Undergrowth - Robert Todd

Boston, MA | 12 min

Un depredador cec somia a través dels ulls de la seva presa. -RT



Landfill 16 - Jennifer Reeves

Nova York, NY | 9 min

Pel·lícula de 16 mm exhumada del meu propi abocador a Indiana constitueix el llenç de *Landfill 16*. Després d'acabar la meua pel·lícula *When It Was Blue*, vaig enterrar temporalment les imatges de les preses descartades perquè els enzims de la terra comencessin a descomposar-les, i després vaig pintar a mà la pel·lícula per donar-li una nova vida. Dins d'aquesta pintura vibrant i abstracta, intento expressar la meua por cap als residus generats per l'home. Aquest "reciclatge" és una meditació sobre la batalla perduda de la natura per descomposar les relíquies de les nostres tecnologies abandonades (16 mm) i produccions. -JR

PROPERA SESSIÓ:

Cinema de museu: Col·lecció Pompidou (diumenge 9 de desembre, 18.30h)

A petició d'Xcèntric, els responsables de les col·leccions de cine dels principals museus d'art internacionals presentaran al llarg d'aquesta temporada una selecció, personal i representativa a la vegada, de les peces que les componen. Iniciem aquesta sèrie amb un programa de la col·lecció del Centre Georges Pompidou elaborat i presentat per Philippe-Alain Michaud, amb autors imprescindibles com Duchamp, Kubelka o Conner.